

# Trzy po Trzy



FoxMind

GRANNA

# Trzy po Trzy

Wiek graczy: 5+

Liczba graczy: 2-4

Czas gry: 20'

## ZAWARTOŚĆ PUDEŁKA:

- **81 kart stworków** (9 różnych typów w trzech kolorach i trzech wzorach)
- **9 kart startowych**
- **18 żetonów punktów**
- **instrukcja**

## CEL GRY

Aby wygrać – dokładaj kolejne karty stworków, twórz wygrywające układy i zdobądź jako pierwszy 5 żetonów.

## PRZYGOTOWANIE ROZGRYWKI:

- Połóżcie na stole w losowej kolejności **9 kart startowych** tworząc kwadrat w układzie 3 x 3 karty.
- Na kartach znajdujących się w narożnikach tak utworzonego kwadratu umieśćcie po jednej wybranej losowo **karcie stworka**. Musi być na niej namalowany taki sam stworek jak na **karcie startowej**. Następnie potasujecie resztę kart.
- Każdemu graczowi rozdajcie po 6 kart stworków.



- Pozostałe karty ułóżcie w stosie obrazkami do dołu.
- Połóżcie żetony punktów tak, by każdy miał do nich łatwy dostęp.
- Wybierzcie pierwszego gracza.



## JAK GRAĆ



Rozpoczynając od pierwszego gracza, gracze, zgodnie z ruchem wskazówek zegara, wybierają po jednej karcie z ręki i dokładają ją do układu. Kartę można położyć jedynie na leżącej już na stole karcie przedstawiającej ten sam typ stworka. Kolor karty i wzór może być dowolny. **Jeżeli gracz utworzy odpowiedni układ kart zdobywa punkt i otrzymuje żeton.** **Jeśli nie udało mu się utworzyć żadnego układu tura gracza dobiega końca i dalej gra kolejny gracz.**

Po zdobyciu punktu gracz musi dołożyć do układu kolejną kartę z ręki. Gdy dołoży swoją drugą kartę, tura gracza natychmiast się kończy. (Nawet jeśli udało mu się stworzyć kolejny poprawny układ. Za ten nowy układ również dostaje punkt). Na końcu swojej tury gracz dobiera karty ze stosu tak, aby zawsze mieć ich 6. Swoją turę rozpoczyna następny gracz zgodnie z ruchem wskazówek zegara.



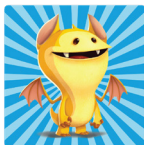
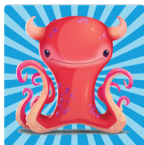
## CZYM JEST ODPOWIEDNI UKŁAD?

Jest to ułożenie 3 kart w linii prostej (pionowo, poziomo lub na ukos) w sposób zgodny z zasadami, które obowiązują w danej rozgrywce. Możemy wybrać jeden z dwóch wariantów: **podstawowy** lub **zaawansowany**. Zalecamy by na początku stosować wariant **podstawowy**.

### WARIANT PODSTAWOWY

2 układy kart pozwalają zdobyć punkty:

Wszystkie 3 karty muszą mieć **ten sam kolor**.  
**Wzór** tła może być **dowolny**.



Wszystkie 3 karty muszą mieć **ten sam wzór** tła.  
**Kolor** może być **dowolny**.

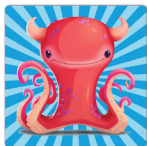
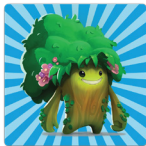


**Uwaga:** Jeśli linia 3 kart będzie miała jednocześnie taki sam kolor i wzór to gracz otrzymuje za nią tylko 1 punkt.

## WARIANT ZAAWANSOWANY

4 różne układy kart pozwalają zdobyć punkty:

Wszystkie 3 karty mają  
**ten sam kolor i wzór** tła.



Wszystkie 3 karty mają  
**ten sam kolor** tła,  
ale każda ma **inny wzór**.



Każda z 3 kart musi mieć  
**inny kolor** tła,  
ale **ten sam wzór**.



Każda z 3 kart musi mieć  
**inny kolor** tła i **inny wzór**.



## WAŻNE INFORMACJE:

Jeśli gracz położy kartę tworząc układ i tego nie zauważy, inny gracz może krzyknąć **Trzy po trzy!**, pokazać układ i zdobyć punkt.

Za błędnie wskazany układ gracz traci jeden ze zdobytych wcześniej punktów. Jeśli nie posiada jeszcze punktów – nic się nie dzieje.

Jeśli po położeniu jednej karty powstanie więcej niż jeden układ, gracz zdobywa punkt za każdy z nich.

## KONIEC GRY

Gdy jeden z graczy zdobędzie przynajmniej 5 żetonów, należy kontynuować grę do końca bieżącej rundy.

Zwycięzcą zostanie gracz, który zdobędzie najwięcej żetonów.

W przypadku remisu gracze wspólnie cieszą się zwycięstwem.

Jeżeli talia kart wyczerpie się zanim jeden z graczy zdobędzie 5 żetonów, należy dokończyć bieżącą rundę. Zwycięzcą zostanie gracz z największą liczbą punktów. W przypadku remisu gracze wspólnie cieszą się zwycięstwem.





**Drogi Kliencie**, chociaż nasze gry kompletowane są ze szczególną starannością, może się zdarzyć, że jakiegoś elementu zabraknie. Możesz wtedy przesłać reklamację e-mailem na adres: **service@granna.pl**.  
Podaj imię, nazwisko, adres i napisz, jakiego elementu brakuje.

Jeśli chcesz otrzymywać drogą elektroniczną informacje o nowościach, napisz e-mail na adres: **service@granna.pl** i podpisz go imieniem i nazwiskiem.

[www.granna.pl](http://www.granna.pl)

[www.facebook.com/grannagry](http://www.facebook.com/grannagry)

© 2018 FoxMind Group Ltd.

© 2020 Granna

Wszelkie prawa zastrzeżone.

Wyprodukowano w Polsce.

Granna sp. z o.o.

ul. Księcia Ziemowita 47

03-788 Warszawa

00379/3

**GRANNA**



FoxMind